



Intimiteit en  
seksualiteit bij  
mensen met  
dementie



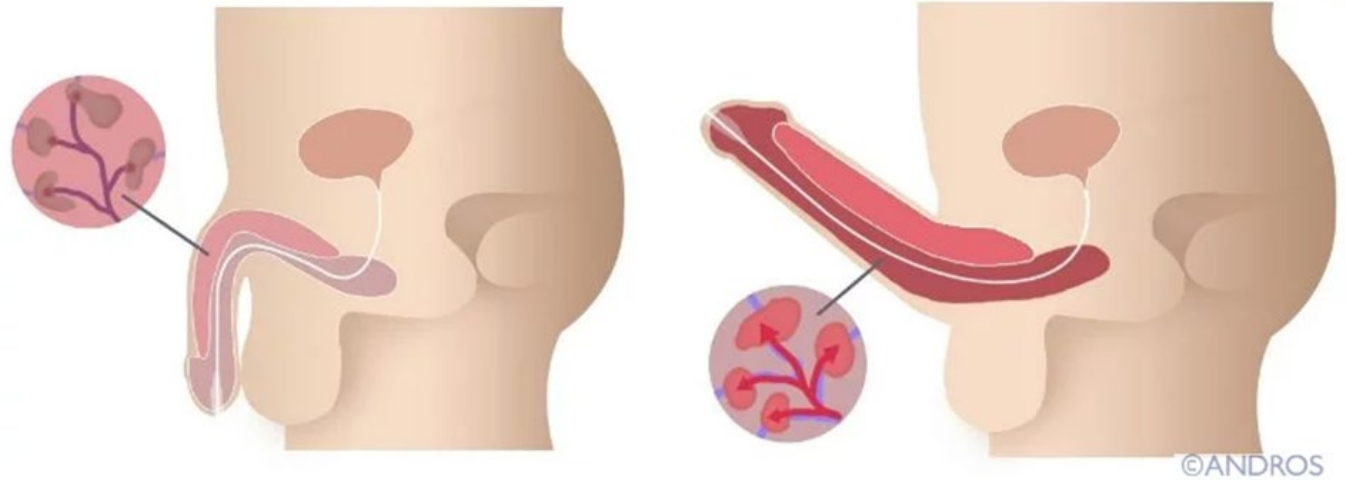
Intimiteit en  
seksualiteit draagt  
voor mij bij aan de  
kwaliteit van mijn  
leven





Seksuele problemen kunnen ontstaan

Stuwing?



Creëer een privé moment  
zonder inco

Vulvitis?



Zichzelf niet herkennen >  
angst/ verwarring

Stijfheid/ minder controle





Fatsoensnormen vervagen  
Ontremd gedrag





- Minder sterk reageren of juist heel extreme
- Moeilijker om prikkels af te weren
- Bij te weinig prikkels > mensen gaan op zoek
- Verveling? > herhalend gedrag



Mogelijk zijn nare dingen  
Gebeurd > angst of agressie

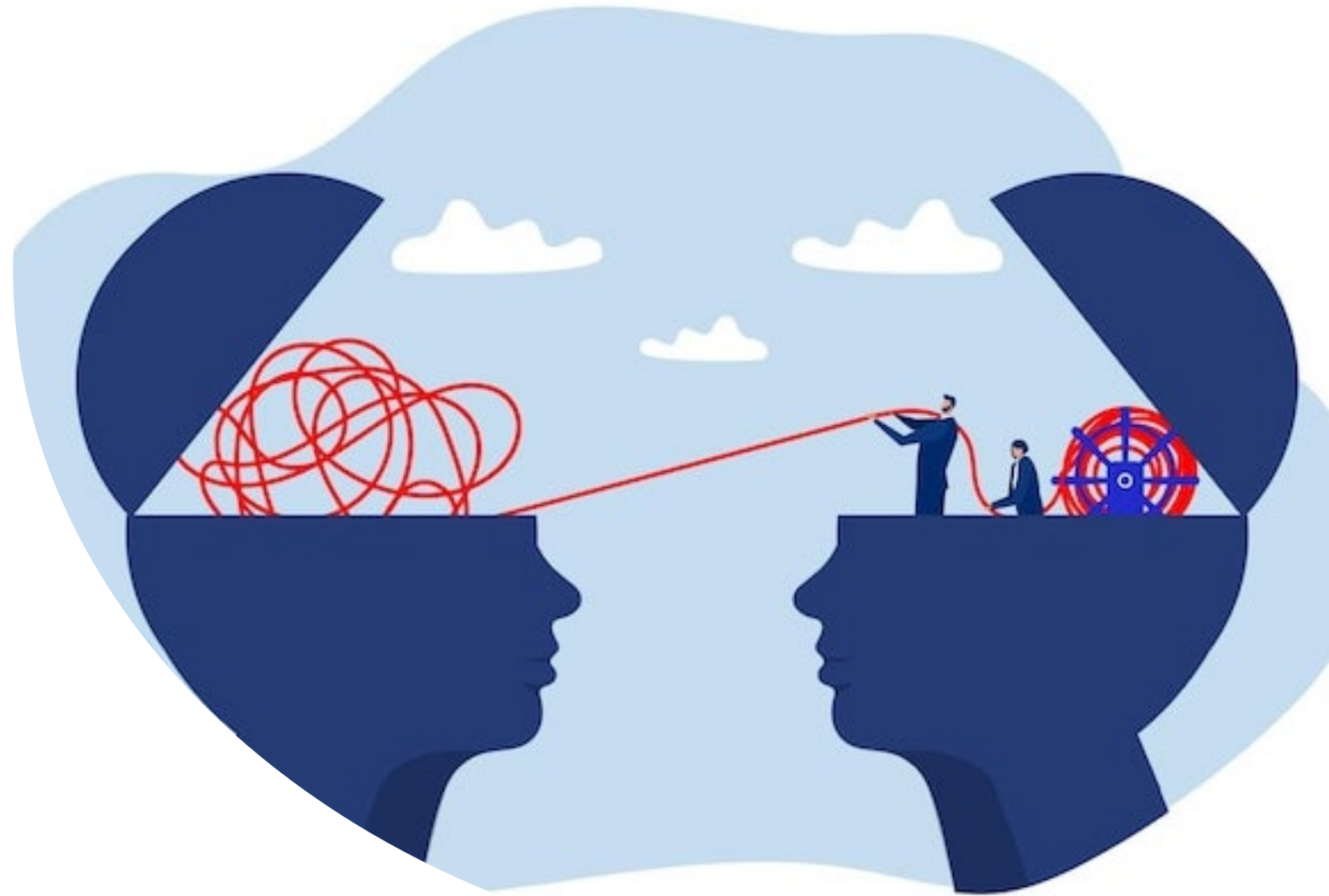





- Vermindering of juist toename van behoefte
- Seksueel getint gedrag door onrust, eenzaamheid
- Misinterpretatie: op zoek naar troost of veiligheid

Decoderen – herken  
signaalgedrag

En natuurlijk: Ken je cliënt!!







‘Touch comes before sight,  
before speech.

It is the first language,  
and the last, and it  
always tells the truth’

—Margaret Atwood

## Kenmerken

- Eenzaamheid/ leegte
- Gespannenheid
- Slaapproblemen
- Onbegrepen gedrag



Lichamelijk contact stimuleert de aanmaak van oxytocine



> Bevordert verbondenheid, ontspanning, vertrouwen



- Aankleden/ transfer > eerst met strijkende beweging contact maken met het lichaamsdeel
- Lange vloeiende strijking bij afdrogen

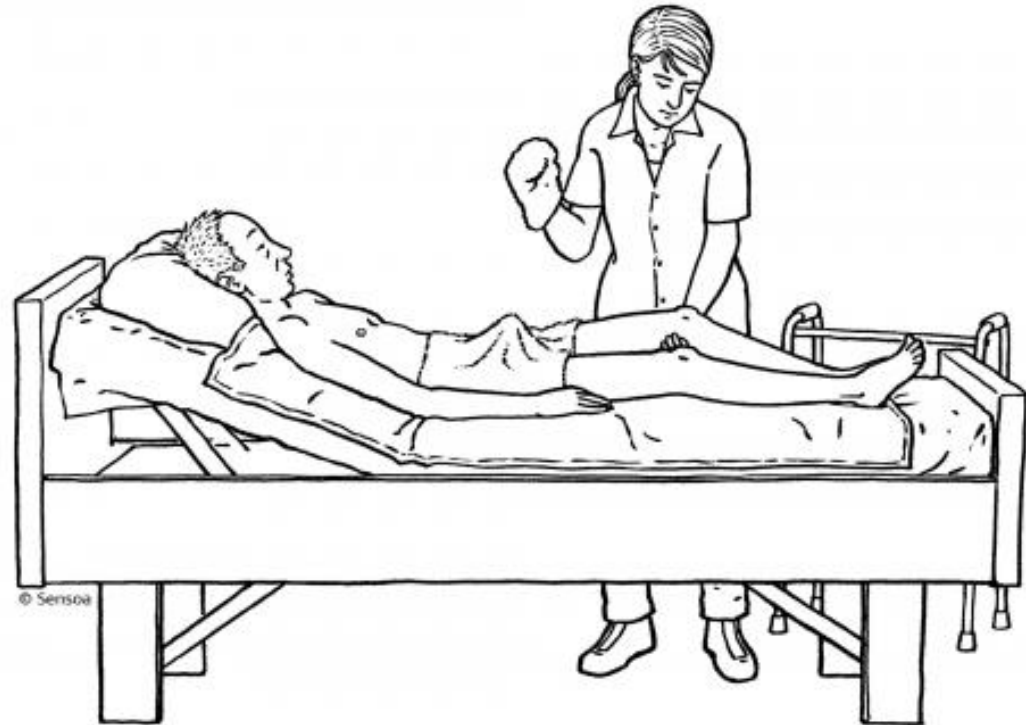




- Ik-boodschap
- Concreet benoemen
- Zeg stop
- Onderzoek de behoefte die eronder ligt



Weet je nog?:  
Signaalgedrag



Erectie tijdens verzorging, wat doe je

Cliënt heeft porno DVD of blaadje liggen.  
Wat doe je?







- Gebruik een bruggetje
- Normaliseer het onderwerp
- Geleidelijk aankaarten
- Laat veiligheid ontstaan
- Wees niet bang, je mag samen onderzoeken

