

Laat ze niet stikken!

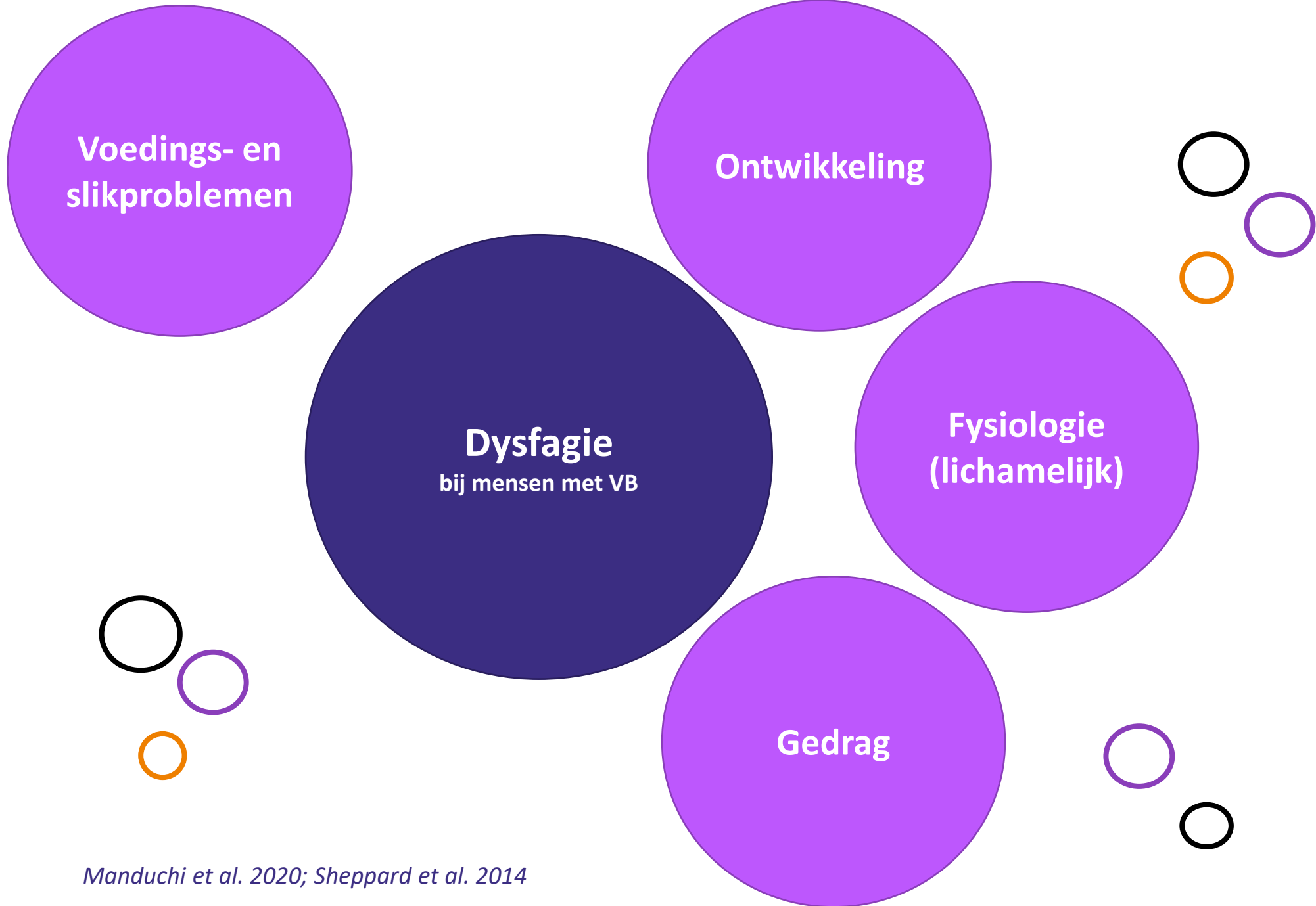
Dysfagie bij mensen met een verstandelijke beperking en dementie

Marloes Schüller-Korevaar
Logopedist-onderzoeker

Susanna van der Woude
Logopedist-onderzoeker

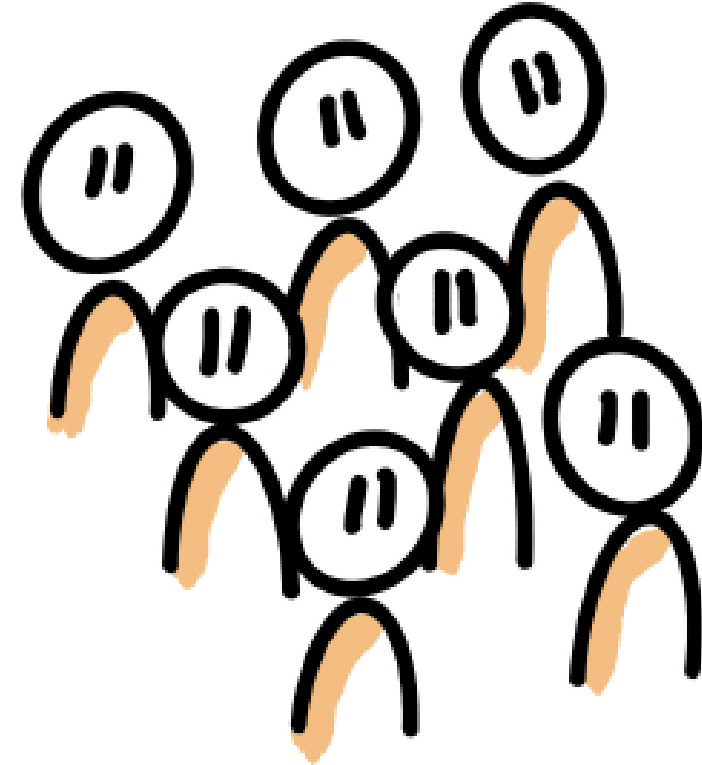
Afdeling Praktijkgericht Wetenschappelijk Onderzoek





Prevalentie dysfagie

- **Algemene bevolking**
 - 6%
 - 65+ : 23%
 - specifieke ziektebeelden: oplopend tot 50%
 - dementie: 13-57%
 - Alzheimer: 75%
- **Mensen met VB**
 - 8,1 - 11,5%
 - 50+ : 52%
 - volwassenen met (Z)EV(M)B: 48%
 - kinderen met downsyndroom: 58%
 - kinderen met ernstige CP: 98,8%



Gevolgen dysfagie

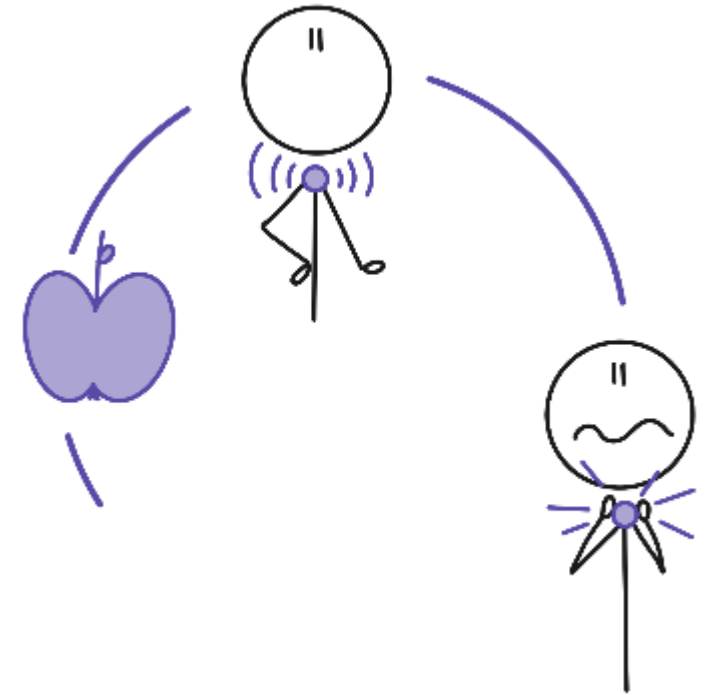
Medisch:

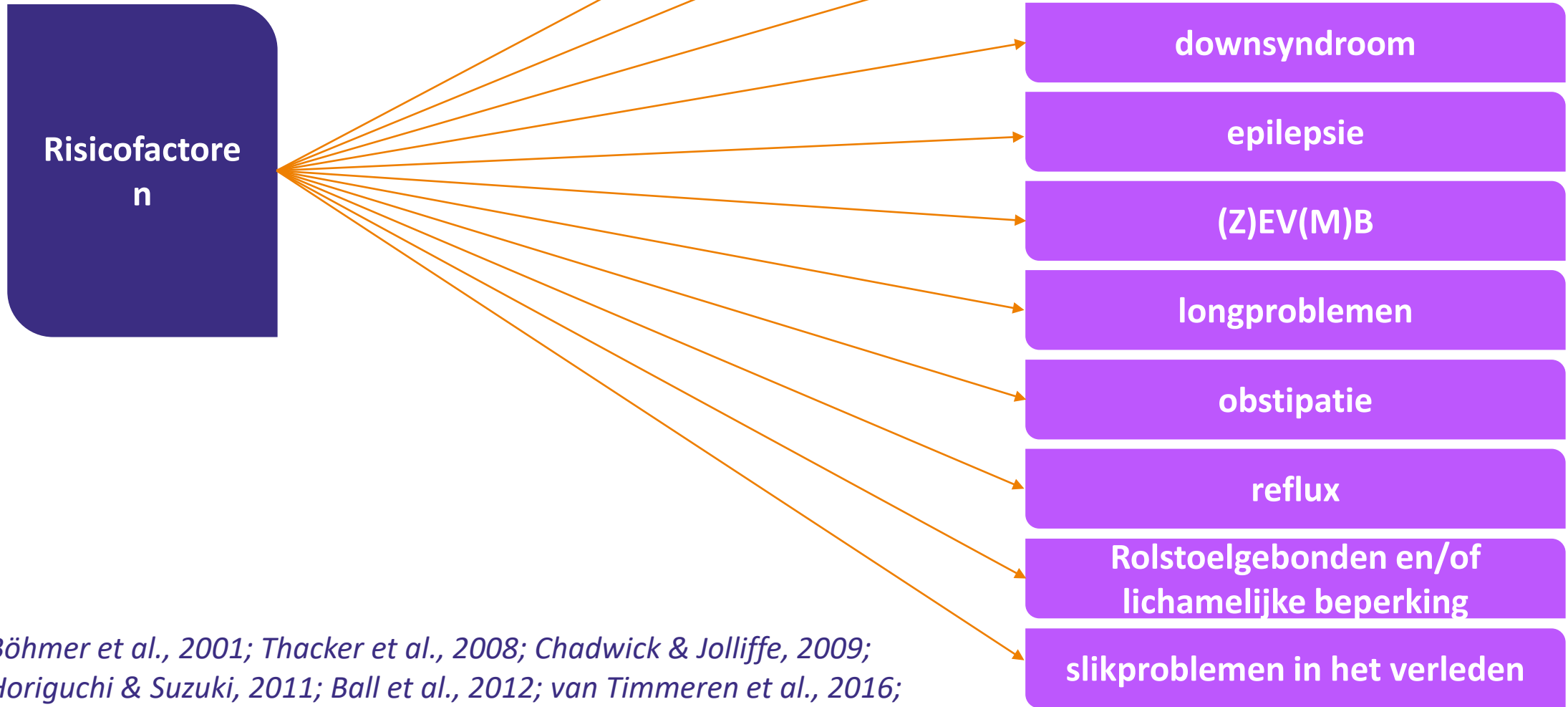
- longontsteking
- stikken
- slechte voedingstoestand
- uitdroging
- gewichtsverlies
- obstipatie



Psychosociaal:

- invloed kwaliteit van leven
- verlies van waardigheid
- geen sociale deelname tijdens eetmoment
- angst voor eten/drinken





Böhmer et al., 2001; Thacker et al., 2008; Chadwick & Jolliffe, 2009; Horiguchi & Suzuki, 2011; Ball et al., 2012; van Timmeren et al., 2016; Sheppard et al., 2017; Robertson et al., 2018; AlMutairi et al., 2020



Oorzaken dysfagie bij dementie

Disfunctioneren
van het slikken

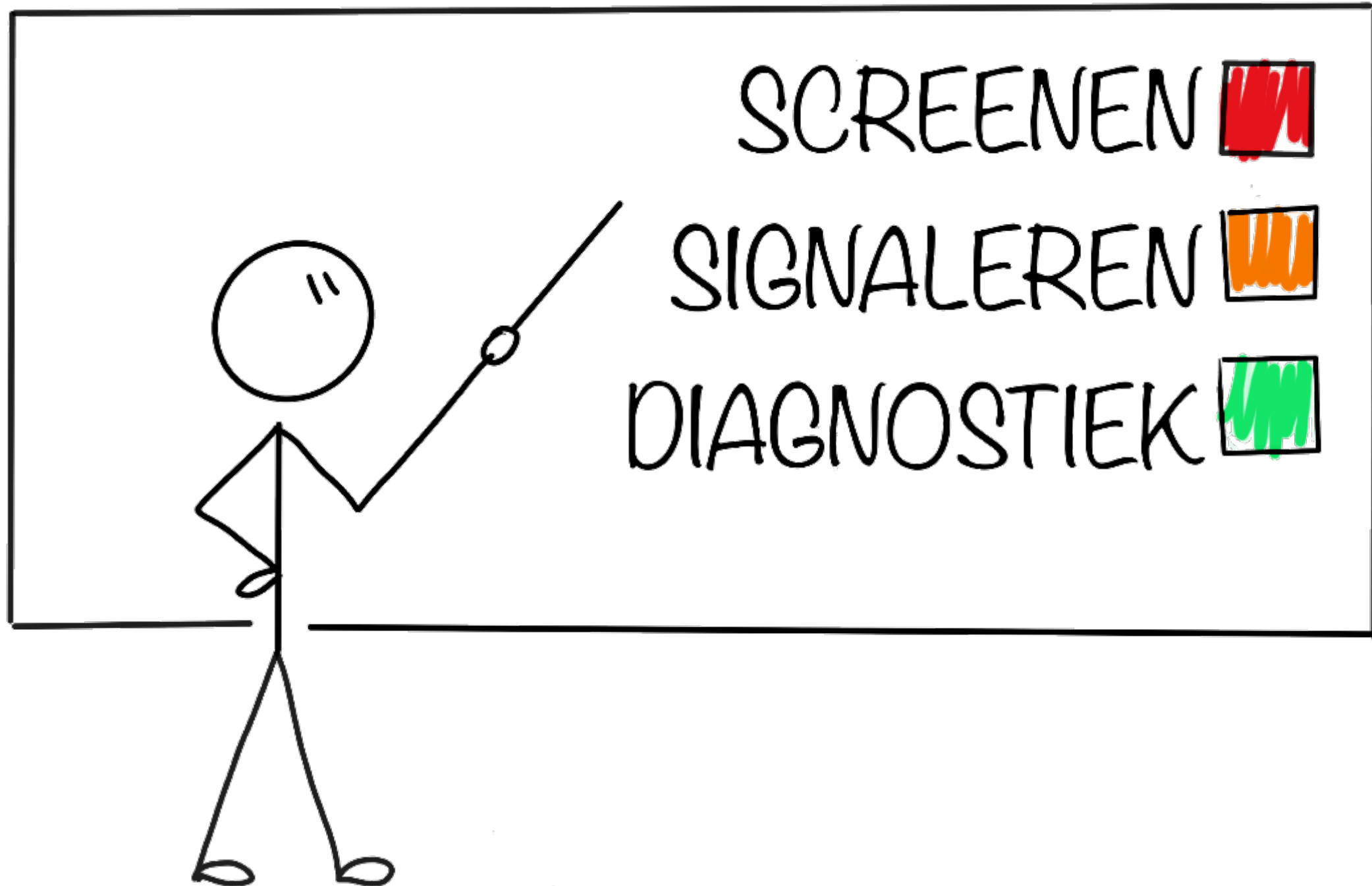
Cognitieve
achteruitgang

Vertraagde
slikinzet

+ bestaande risicofactoren/oorzaken bij mensen met VB







SCREENEN 

SIGNALEREN 

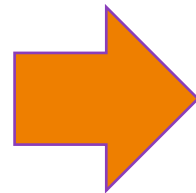
DIAGNOSTIEK 



Dysfagie screening door
logopedist praktisch onhaalbaar



Screening door zorgverlener



Screeningsinstrument?

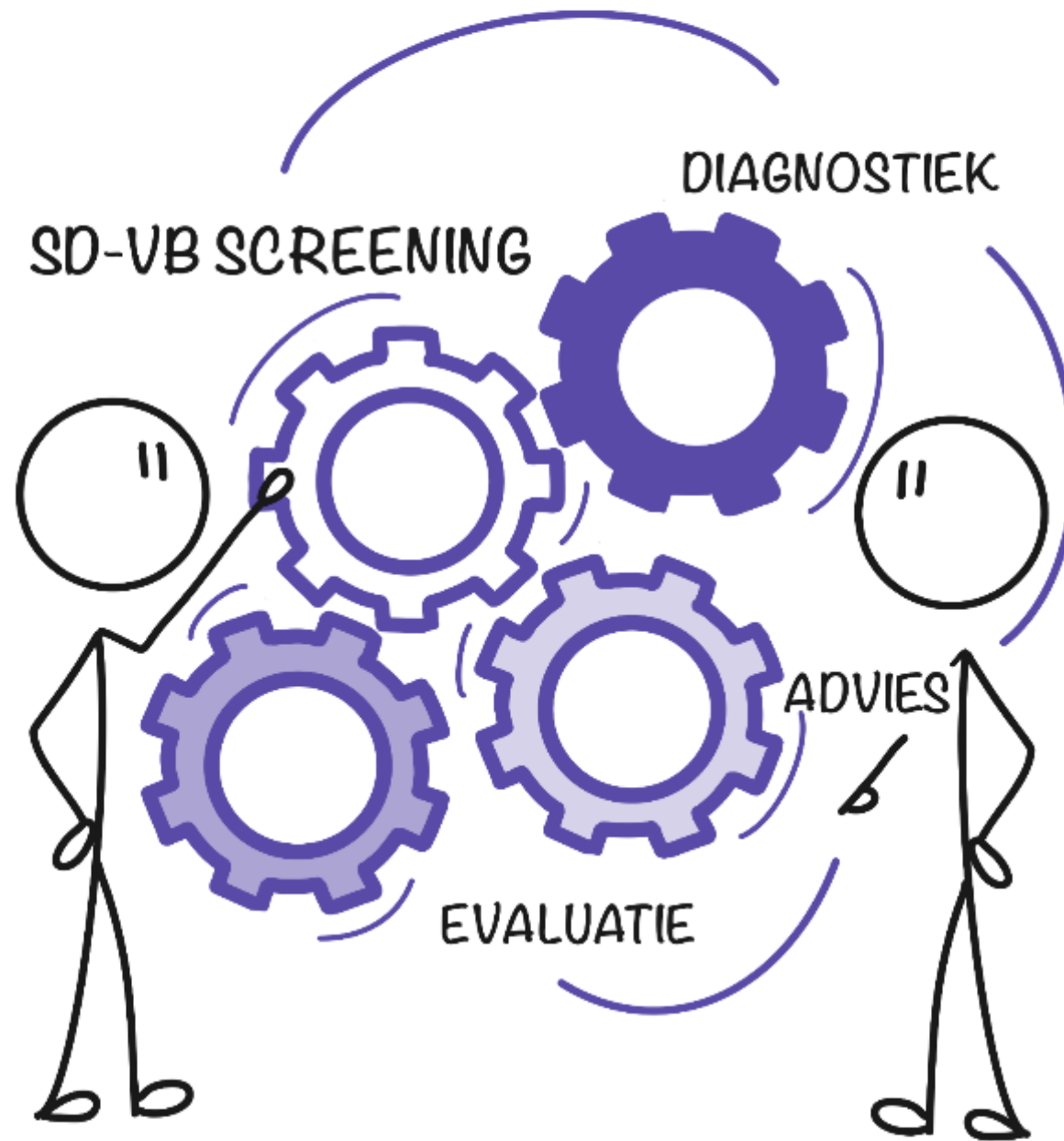


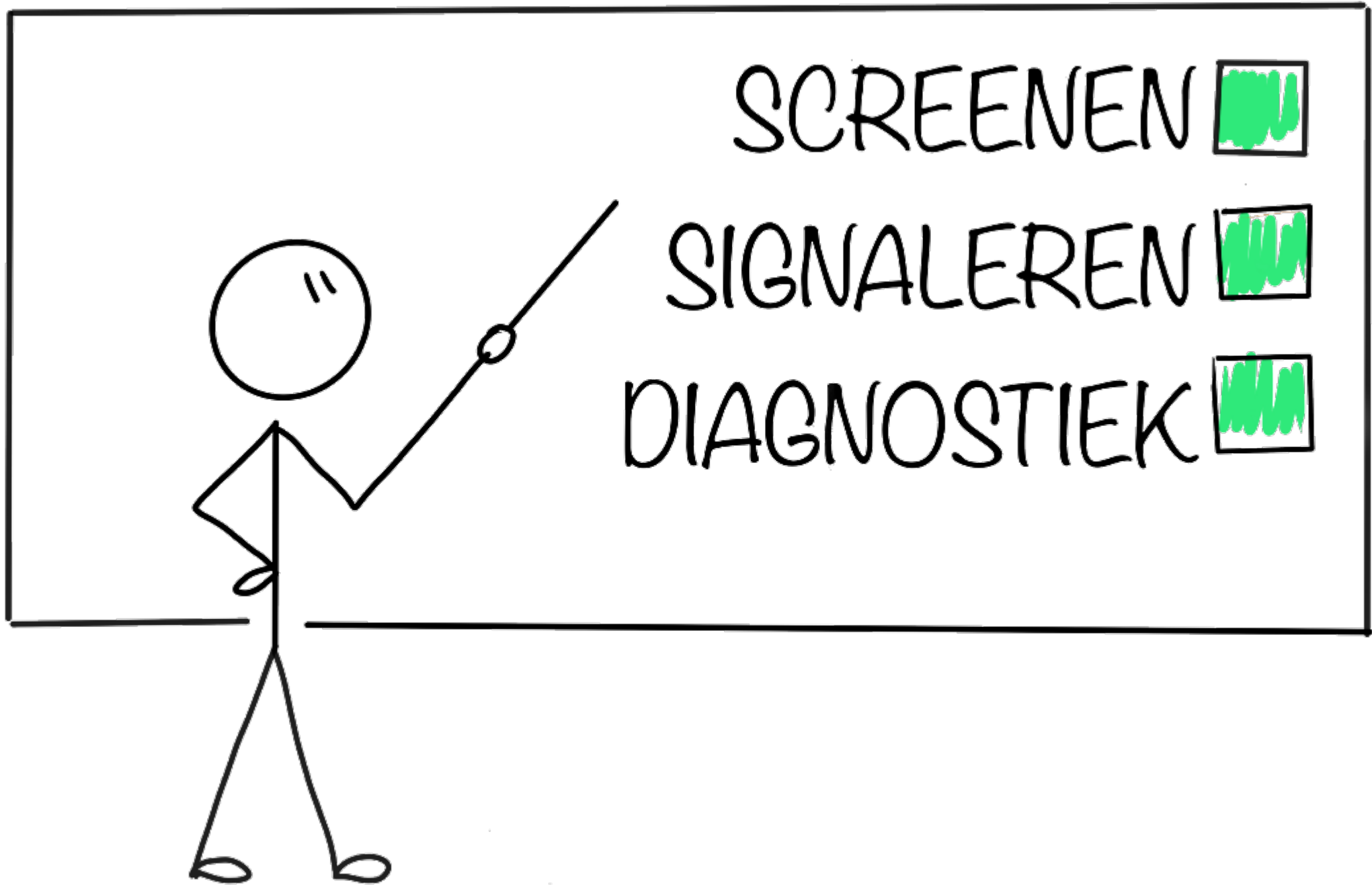
Screeningsinstrument voor Dysfagie bij mensen met een Verstandelijke Beperking (SD-VB)



- Zorgverlener vult in
- Voorwaarden:
 - minimaal 2 maanden met cliënt gewerkt
 - voorafgaande week minimaal 1 keer bij maaltijd cliënt
 - geen volledige sondevoeding zonder orale bijvoeding
- 2 delen:
 - risicofactoren
 - eet- en drinkgedrag







SCREENEN



SIGNALEREN



DIAGNOSTIEK



Interventies

Consistentie

- IDDSI-levels
- dubbele consistentie

Wijze van aanbieden

- direct toezicht
- 2-borden systeem

Algemeen

- ronde voeding snijden
- vermijd taai/hard

Multidisciplinair

arts(VG) – verpleegkundig specialist – diëtist –
ergotherapeut – fysiotherapeut - gedragskundige





IDDSI

International Dysphagia Diet Standardization Initiative



‘Ik ken IDDSI en werk er ook mee’



‘Ik ken IDDSI, maar werk er nog niet mee’



‘Ik ken IDDSI (nog) niet’





Hoe noem jij dit?

gestampt

gemalen

geprakt

grof gemalen

IDDSI level 5

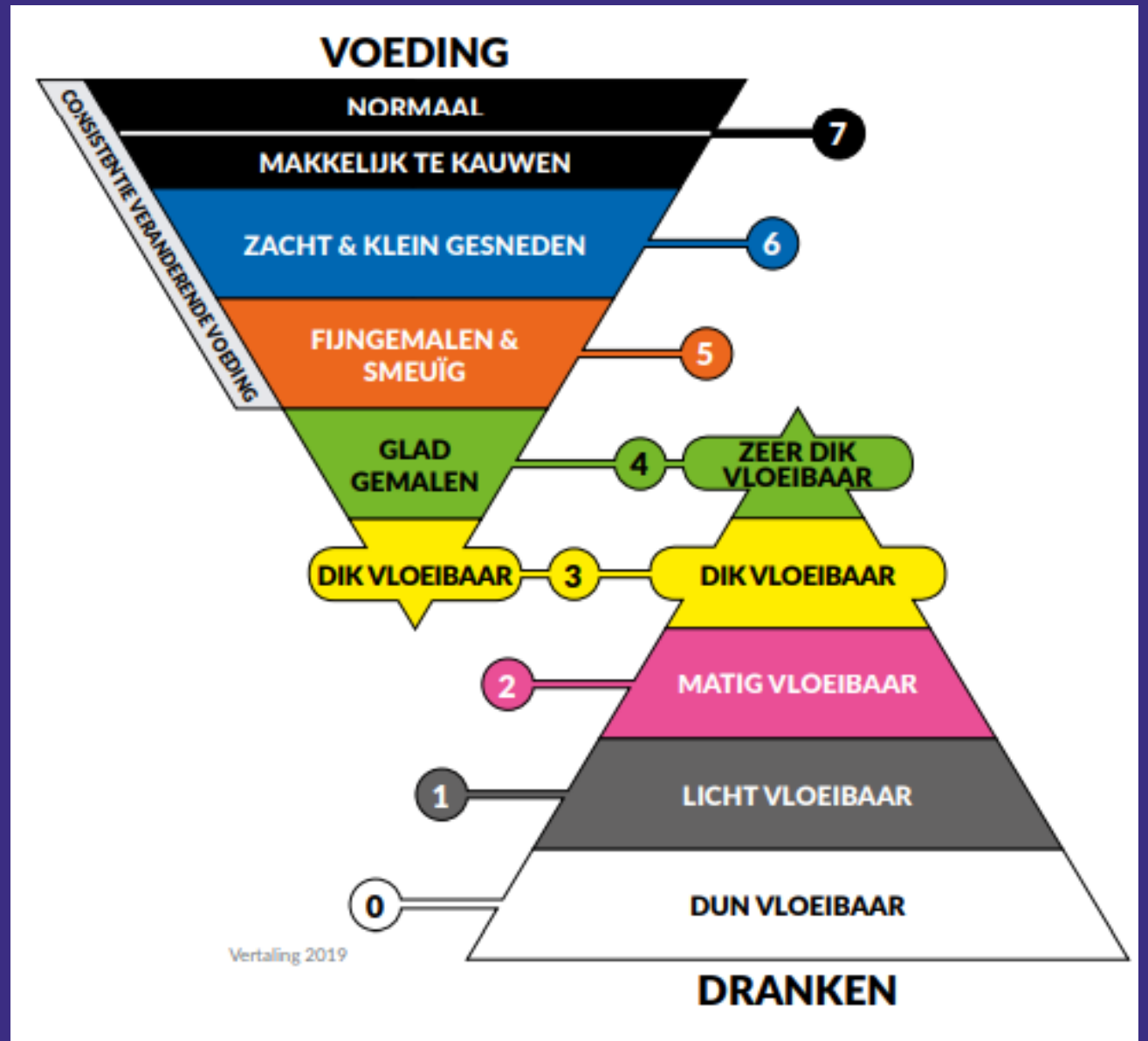


Consistenties

0-4 voor dranken

3-4 voor dranken en voeding

3-7 voor voeding



Samenwerking diëtist en logopedist



IDDSI level dranken

- IDDSI level 0: dun vloeibaar
- IDDSI level 1: licht vloeibaar
- IDDSI level 2: matig vloeibaar
- IDDSI level 3: dik vloeibaar
- IDDSI level 4: zeer dik vloeibaar





IDDSI level voeding

IDDSI level 3: dik vloeibaar

IDDSI level 4: glad gemalen

IDDSI level 5: fijngemalen & smeugig

IDDSI level 6: zacht en klein gesneden

IDDSI level 7a: makkelijk te kauwen

IDDSI level 7b: normaal



IDDSI level 4

versus

IDDSI level 5



Welke maaltijd zou jij kiezen?





IDDSI level 6

versus

IDDSI level 7b





Karnemelk?



IDDSI level 0



IDDSI level 1



IDDSI level 2



Appelmoes?



IDDSI level 2



IDDSI level 3



IDDSI level 4



Wat mag iemand bij IDDSI level 6?



Brood in stukjes, appel in stukjes, vlees in stukjes



Brood in stukjes, gepureerde appel, vlees in stukjes of gemalen



Brood in stukjes, gepureerde appel, gemalen vlees





Welk IDDSI level was dit?



IDDSI level 2



IDDSI level 3



IDDSI level 4



Welk fruit is geschikt voor IDDSI level 4?



Frambozen

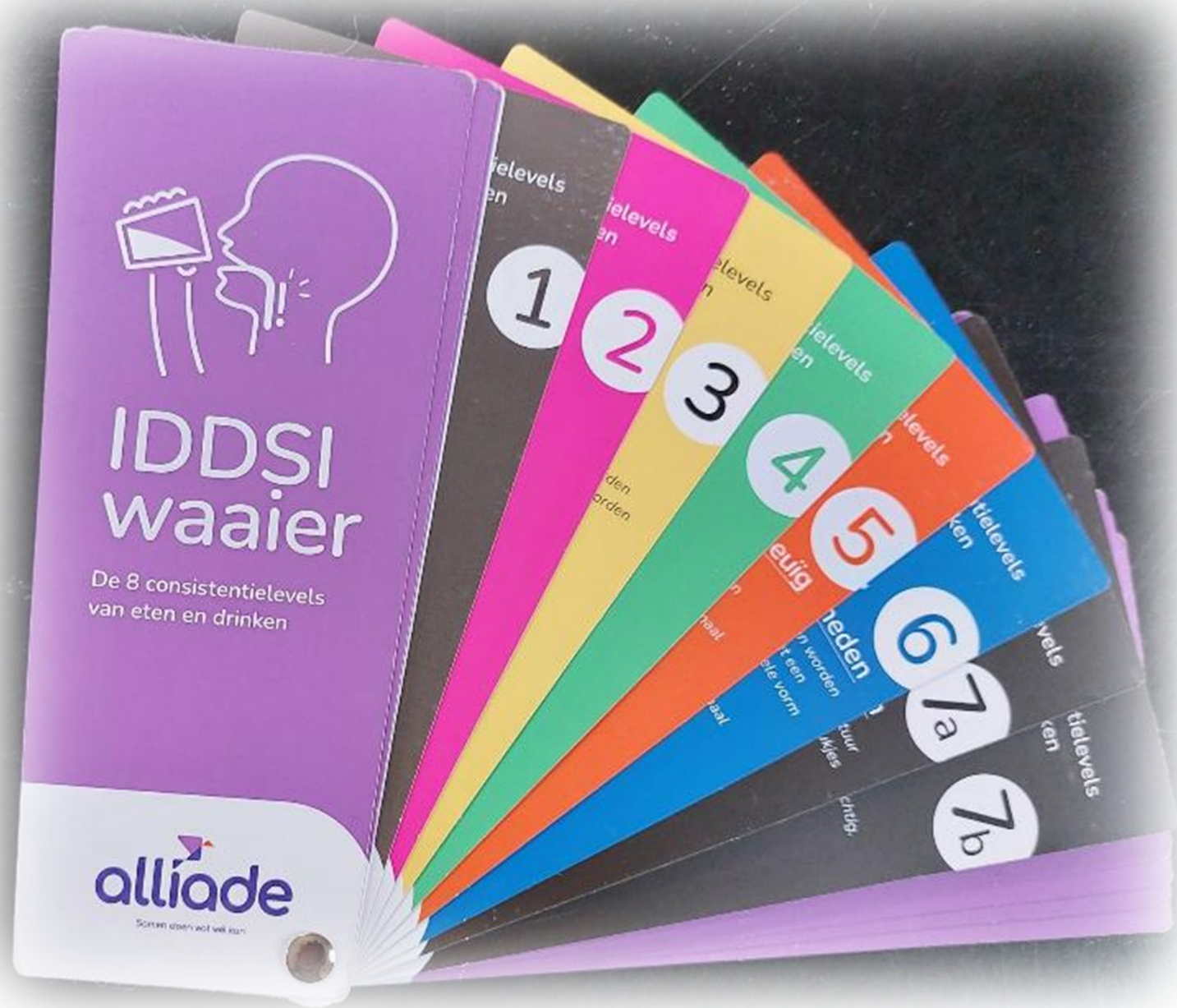


Een mandarijn in kleine stukjes



Gemalen mango





Nalezen?

ARTIKEL

Screeningsinstrument voor Dysfagie bij mensen met een Verstandelijke Beperking (SD-VB): ontwikkeling en eerste validering

Auteurs S. van der Woude, M. Schüller-Korevaar, N. Verheij-Jansen, A. S. Fokkens & A. D. Dekker

PRAKTIJKONDERZOEK

Periodieke screening, diagnostiek en behandeladviezen van dysfagie bij mensen met verstandelijke beperkingen

Praktijkervaringen met een cyclisch dysfagiewerkproces

Auteurs: M. Schüller-Korevaar, S. van der Woude, J. A. Landsman, A. S. Fokkens & A. D. Dekker

Te downloaden via:
www.alliade.nl/pwo/sd-vb

Journal of Developmental and Physical Disabilities
<https://doi.org/10.1007/s10882-023-09938-0>

ORIGINAL ARTICLE



Screening Instrument for Dysphagia in People with an Intellectual Disability (SD-ID): Quick and Reliable Screening by Caregivers

T. S. van der Woude¹ · R. M. Schüller-Korevaar¹ · A.M. Uglati¹ · G.J. Pavlis-Maldonado¹ · J.H.M. Hovenkamp-Hermelink¹ · A.D. Dekker^{1,2}

Accepted: 13 October 2023
© The Author(s) 2023



Meer weten?



[Artikel Alert zijn op dysfagie | Klik 5 | 2022](#)

Te vinden via:
alliade.nl/pwo/sd-vb



[Podcast Marloes & Susanna over de SD-VB | Het Slikkanaal aflevering 5 | 2022](#)



Meer informatie?



Marloes Schüller-Korevaar
m.korevaar@alliade.nl



Susanna van der Woude
s.vander.woude@alliade.nl